

# Kannst Du mehr als nur Gleitsicht?

Andreas Tsiounis, M.Sc.

# Keine Interessenkonflikte



**Konstantin Tsiounis AG**  
Optometrie-Praxen



**visionscience.ch**  
Entwicklung von Projekten und Konzepten

**Umbria Club (Optometry)**  
Vereinigung der klinisch tätigen Optometristen



# Vorbemerkung

Dieser Vortrag findet im Forum Augenoptik statt.  
Aus diesem Grund wende ich mich in erster Linie an:

Kolleginnen und Kollegen mit eidgenössische Fähigkeitszeugnis (EFZ)

Kolleginnen und Kollegen in der Grundausbildung (Lernende)

und alle andere interessierte Personen

# Ziel dieses Vortrages

- Welche Versorgungsmöglichkeiten bei Presbyopie stehen unseren Kundinnen und Kunden zur Verfügung?

# Ziel dieses Vortrages

- Welche Versorgungsmöglichkeiten bei Presbyopie stehen unseren Kundinnen und Kunden zur Verfügung?
- Bieten wir immer die sinnvollste Presbyopie-Versorgung an?

# Ziel dieses Vortrages

- Welche Versorgungsmöglichkeiten bei Presbyopie stehen unseren Kundinnen und Kunden zur Verfügung?
- Bieten wir immer die sinnvollste Presbyopie-Versorgung an?
- Ist die sinnvollste Gleitsichtversorgung immer:  
**Ferne + volle Addition ?**

# Ziel dieses Vortrages

- Welche Versorgungsmöglichkeiten bei Presbyopie stehen unseren Kundinnen und Kunden zur Verfügung?
- Bieten wir immer die sinnvollste Presbyopie-Versorgung an?
- Ist die sinnvollste Gleitsichtversorgung immer:  
Ferne + volle Addition ?
- Gibt es Alternativen zu Gleitsicht bei Brillenversorgungen?

Welches Bild widerspiegelt nach Ihrer  
Ansicht am Besten die Presbyopie\*?

*\* Presbyopie entsteht, weil die natürliche Augenlinse ihre Elastizität verliert.*



# Welches Bild widerspiegelt nach Ihrer Ansicht am Besten die Presbyopie\*?

Bild 1



*\* Presbyopie entsteht, weil die natürliche Augenlinse ihre Elastizität verliert.*

# Welches Bild widerspiegelt nach Ihrer Ansicht am Besten die Presbyopie\*?

Bild 2



*\* Presbyopie entsteht, weil die natürliche Augenlinse ihre Elastizität verliert.*

# Welches Bild widerspiegelt nach Ihrer Ansicht am Besten die Presbyopie\*?

Bild 2



Bild 1



*\* Presbyopie entsteht, weil die natürliche Augenlinse ihre Elastizität verliert.*

Welche Versorgungsmöglichkeiten bei Presbyopie stehen unseren Kundinnen und Kunden zur Verfügung?

Welche Versorgungsmöglichkeiten bei Presbyopie stehen unseren Kundinnen und Kunden zur Verfügung?

Brillen / Lupen

Kontaktlinsen

Welche Versorgungsmöglichkeiten bei Presbyopie stehen unseren Kundinnen und Kunden zur Verfügung?

Brillen / Lupen

Kontaktlinsen

Augenchirurgie

Welche Versorgungsmöglichkeiten bei Presbyopie stehen unseren Kundinnen und Kunden zur Verfügung?

Brillen / Lupen

Kontaktlinsen

Augenchirurgie

Augentropfen

Welche Versorgungsmöglichkeiten bei Presbyopie stehen unseren Kundinnen und Kunden zur Verfügung?

Brillen / Lupen

Kontaktlinsen

Augenchirurgie

**Augentropfen**



# Augentropfen & Presbyopie:

**Vuity** heissen die **Augentropfen**, die eine Lesebrille überflüssig machen sollen. Die **US-Zulassungsbehörde** FDA hat das Medikament jetzt zur Behandlung von **Altersweitsichtigkeit** zugelassen.



<https://www.vuity.com/>  
<https://www.dw.com/de/augentropfen-als-ersatz-f%C3%BCr-die-lesebrille/a-60127684>  
<https://www.eyefox.com/news/1212/viele-senioren-haben-den-wunsch-brillenfri-zu-sein-prof-maya-mueller-ueber-korrekturmoglichkeiten-der-presbyopie.html>

# Augentropfen & Presbyopie:

Vuity heissen die Augentropfen, die eine Lesebrille überflüssig machen sollen. Die US-Zulassungsbehörde FDA hat das Medikament jetzt zur Behandlung von Altersweitsichtigkeit zugelassen.



**Einmal täglich** soll **je ein Tropfen** in jeweils ein Auge geträufelt werden. Die Tropfen wirken innerhalb von 15 Minuten. Der **Effekt** hält etwa **sechs bis zehn Stunden** an.

# Augentropfen & Presbyopie:

Vuity heissen die Augentropfen, die eine Lesebrille überflüssig machen sollen. Die US-Zulassungsbehörde FDA hat das Medikament jetzt zur Behandlung von Altersweitsichtigkeit zugelassen.

Einmal täglich soll je ein Tropfen in jeweils ein Auge geträufelt werden. Die Tropfen wirken innerhalb von 15 Minuten. Der Effekt hält etwa sechs bis zehn Stunden an.

Bei dem Präparat handelt es sich um ein **verdünntes Glaukom-Medikament (Pilocarpine)**, das die **Pupille verengt** und so die **Nahsicht verbessert**.



<https://www.vuity.com/>

<https://www.dw.com/de/augentropfen-als-ersatz-f%C3%BCr-die-lesebrille/a-60127684>

<https://www.eyefox.com/news/1212/viele-senioren-haben-den-wunsch-brillenfrei-zu-sein-prof-maya-mueller-ueber-korrekturmoglichkeiten-der-presbyopie.html>

# Augentropfen & Presbyopie:



Vuity heissen die Augentropfen, die eine Lesebrille überflüssig machen sollen. Die US-Zulassungsbehörde FDA hat das Medikament jetzt zur Behandlung von Altersweitsichtigkeit zugelassen.

Einmal täglich soll je ein Tropfen in jeweils ein Auge geträufelt werden. Die Tropfen wirken innerhalb von 15 Minuten. Der Effekt hält etwa sechs bis zehn Stunden an.

Bei dem Präparat handelt es sich um ein verdünntes Glaukom-Medikament (Pilocarpine), das die Pupille verengt und so die Nahsicht verbessert.

Als **Nebenwirkungen** können **Kopfschmerzen** auftreten, **Autofahren im Dunkeln ist untersagt**. In der Schweiz sind diese Tropfen (noch) nicht zugelassen.

Welche Versorgungsmöglichkeiten bei Presbyopie stehen uns heutzutage zur Verfügung?

Brillen / Lupen

Kontaktlinsen

Augenchirurgie

Augentropfen

Augenchirurgie & Presbyopie:

Augenlaser

Linsenimplantation

Katarakt-Chirurgie

Augenchirurgie & Presbyopie:

# Augenlaser

Linsenimplantation

Katarakt-Chirurgie

# Vorderkammerlinse (Artisan-Linse)

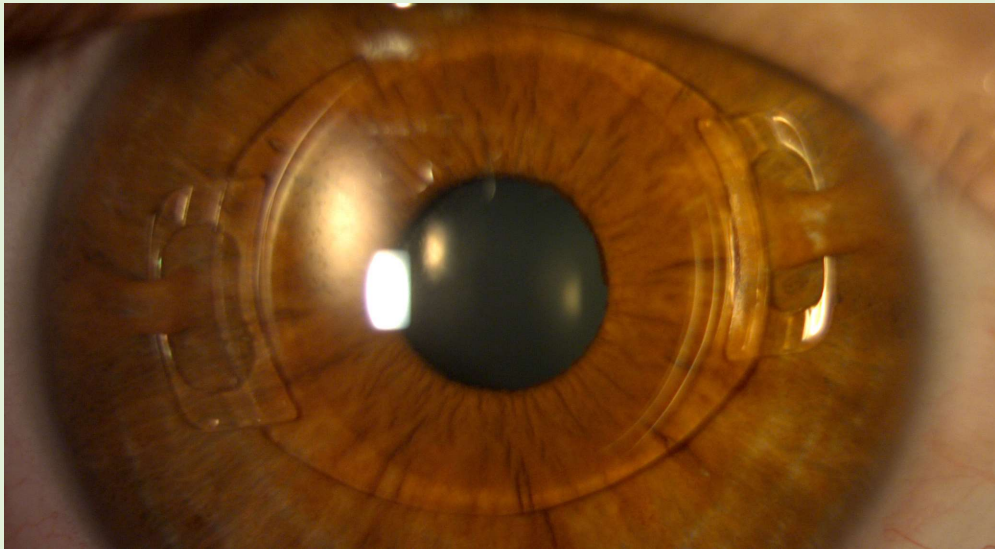


Photo: Tsiounis Optometrie-Praxen

Die Behandlung mit den Vorderkammerlinsen kann bei Menschen im **Alter von 18-45 Jahren** vorgenommen haben, die über eine stabile Sehfähigkeit verfügen.



# Vorderkammerlinse (Artisan-Linse)

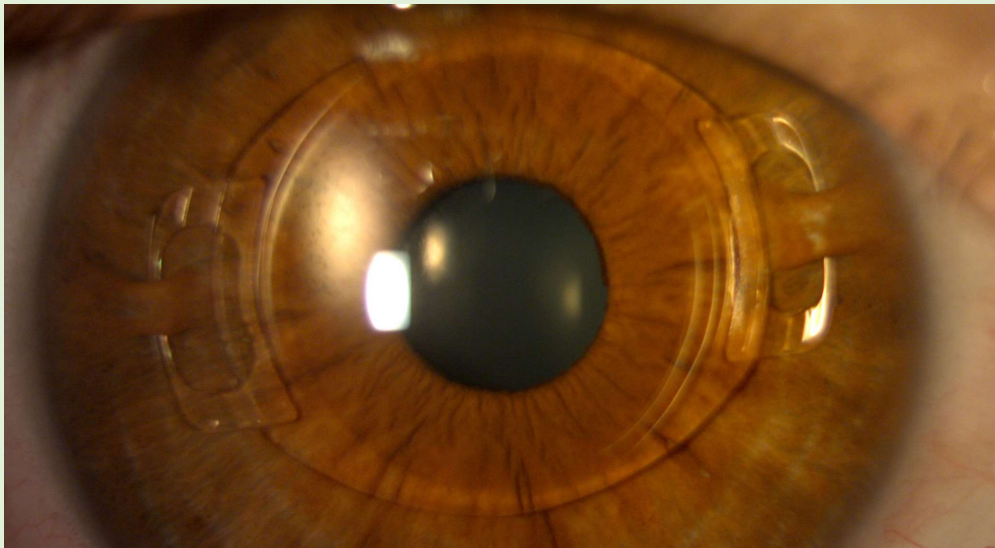


Photo: Tsiounis Optometrie-Praxen

Setzt eine **Katarakt** ein, entfernt man die körpereigene Linse und setzt eine **Intraokularlinse (IOL)** des Auges ein.

# Multifokale Intraokularlinse (MIOL)

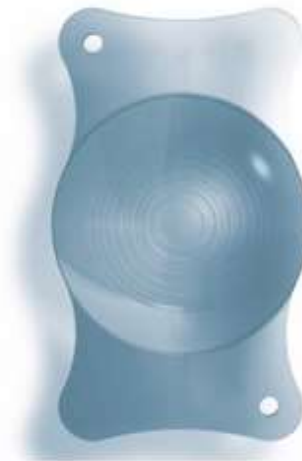
bei **Katarakt Operation**



Multifokale IOL, FineVision, © Physiol



Monofokal-torische Premiumlinse (HD), ©  
Oculentis



Trifokallinse, © Carl Zeiss Meditec



IC-8, die Lochblenden-Intraokularlinse, ©  
Acufocus

Welche Versorgungsmöglichkeiten bei Presbyopie stehen uns heutzutage zur Verfügung?

**Brillen** / Lupen

Kontaktlinsen

Augenchirurgie

Augentropfen

Übliche Presbyopieversorgung in der Augenoptik:

# Gleitsichtbrille

Gleitsicht = Ferne + volle Addition

Übliche Presbyopieversorgung in der Augenoptik:

# Gleitsichtbrille

Gleitsicht = Ferne + volle Addition

Offizielle Begründung:

**„Damit Sie von Nah bis Fern scharf sehen!“**

Übliche Presbyopieversorgung in der Augenoptik:

## Gleitsichtbrille

Gleitsicht = Ferne + volle Addition

Offizielle Begründung:

„Damit Sie von Nah bis Fern scharf sehen!“

Stimmt diese Aussage?  
Sind wir davon wirklich auch überzeugt?

Übliche Presbyopieversorgung in der Augenoptik:

## Gleitsichtbrille

Gleitsicht = Ferne + volle Addition

Offizielle Begründung:

„Damit Sie von Nah bis Fern scharf sehen!“

Stimmt diese Aussage?

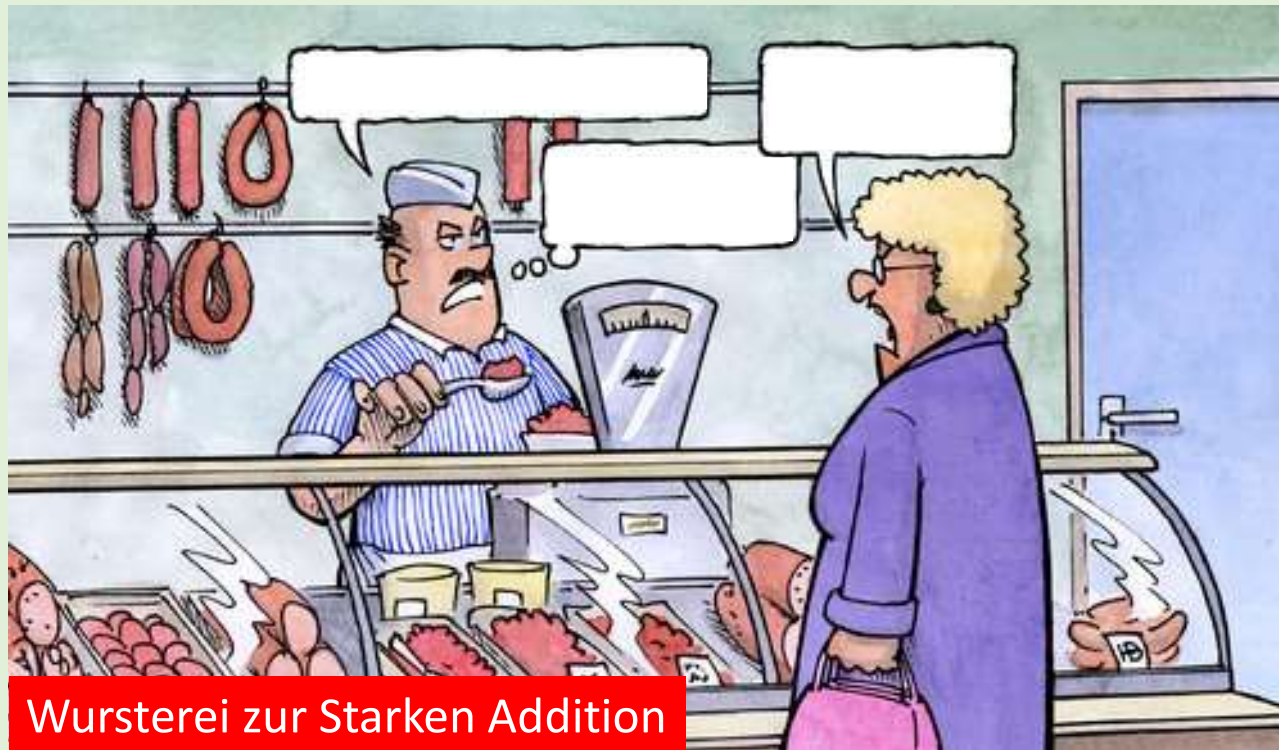
Sie sind davon wirklich auch überzeugt?

**Oder verkaufen wir gerne Gleitsichtbrillen,  
weil diese sehr lukrativ sind?**

# Beispiel Darf es etwas mehr sein?



# Beispiel Darf es etwas mehr sein?



Willkommen in der **Wursterei zur Starken Addition**

# Beispiel Darf es etwas mehr sein?



Wursterei zur Starken Addition

# Beispiel Darf es etwas mehr sein?



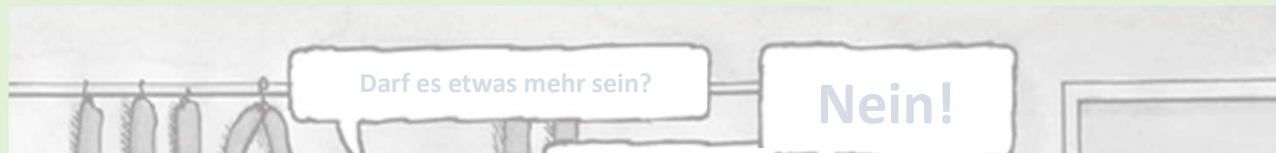
Wursterei zur Starken Addition



# Beispiel Darf es etwas mehr sein?



# Beispiel Darf es etwas mehr sein?



Warum sollte eine Addition bei einer  
Gleitsichtbrille nicht zu stark sein?



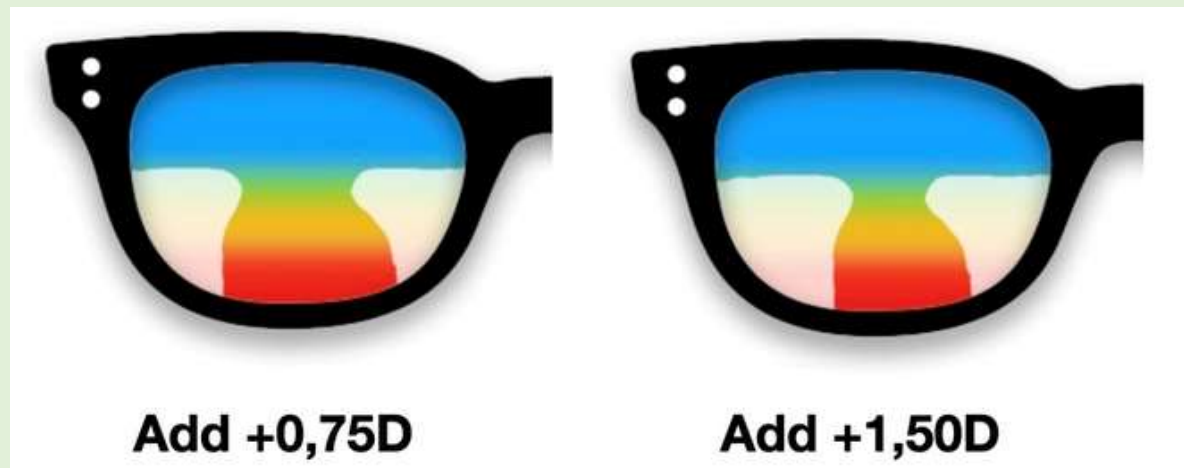
# Beispiel Darf es etwas mehr sein?

...weil die seitlichen Verzerrungen zunehmen.



# Beispiel Darf es etwas mehr sein?

...weil die seitlichen Verzerrungen zunehmen.



# Beispiel Darf es etwas mehr sein?

...weil die seitlichen Verzerrungen zunehmen.





Wie kann ich aber vor dem Verkauf testen, ob die verschriebene Addition vertragen wird?

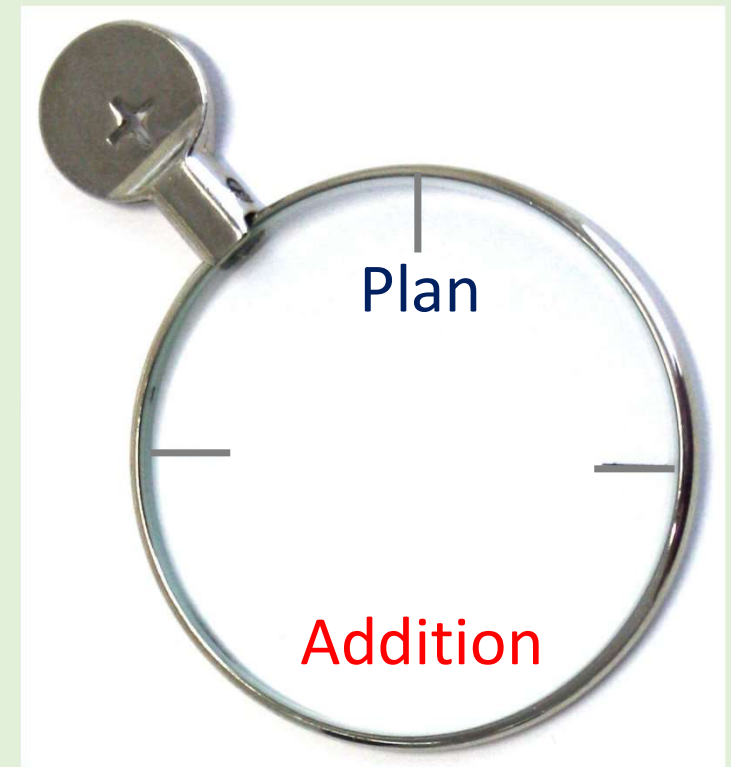
Wie kann ich aber vor dem Verkauf testen, ob die verschriebene Addition vertragen wird?



Wie kann ich aber vor dem Verkauf testen, ob die verschriebene Addition vertragen wird?



Wie kann ich aber vor dem Verkauf testen, ob die verschriebene Addition vertragen wird?



Lassen Sie die Kundin oder den Kunden mit der Messbrille 2-3 verschiedenen Additionen austesten!





Lassen Sie die Kundin oder den Kunden mit der Messbrille 2-3 verschiedenen Additionen austesten!



Wieviel Addition braucht es in die Nähe?

# Lassen Sie die Kundin oder den Kunden mit der Messbrille 2-3 verschiedenen Additionen austesten!



Wieviel Addition braucht es in die Nähe?

Wieviel Addition ist beim Gehen angenehm:

- bei seitlicher Wahrnehmung?
- beim Treppen runtergehen?

# Lassen Sie die Kundin oder den Kunden mit der Messbrille 2-3 verschiedenen Additionen austesten!



Wieviel Addition braucht es in die Nähe?

Wieviel Addition ist beim Gehen angenehm:

- bei seitlicher Wahrnehmung?

- beim Treppen runtergehen?

Wieviel Addition wurde bisher vertragen?



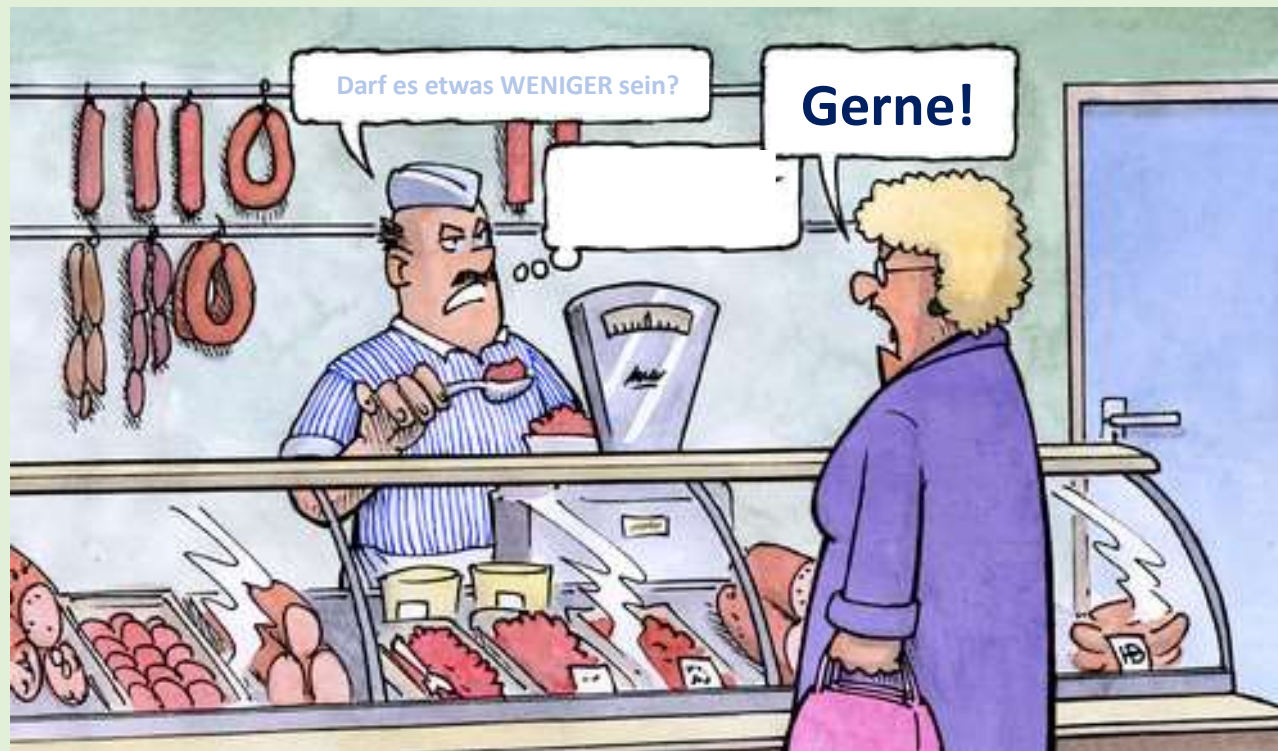
# Somit sollte es heissen:



# Somit sollte es heissen:

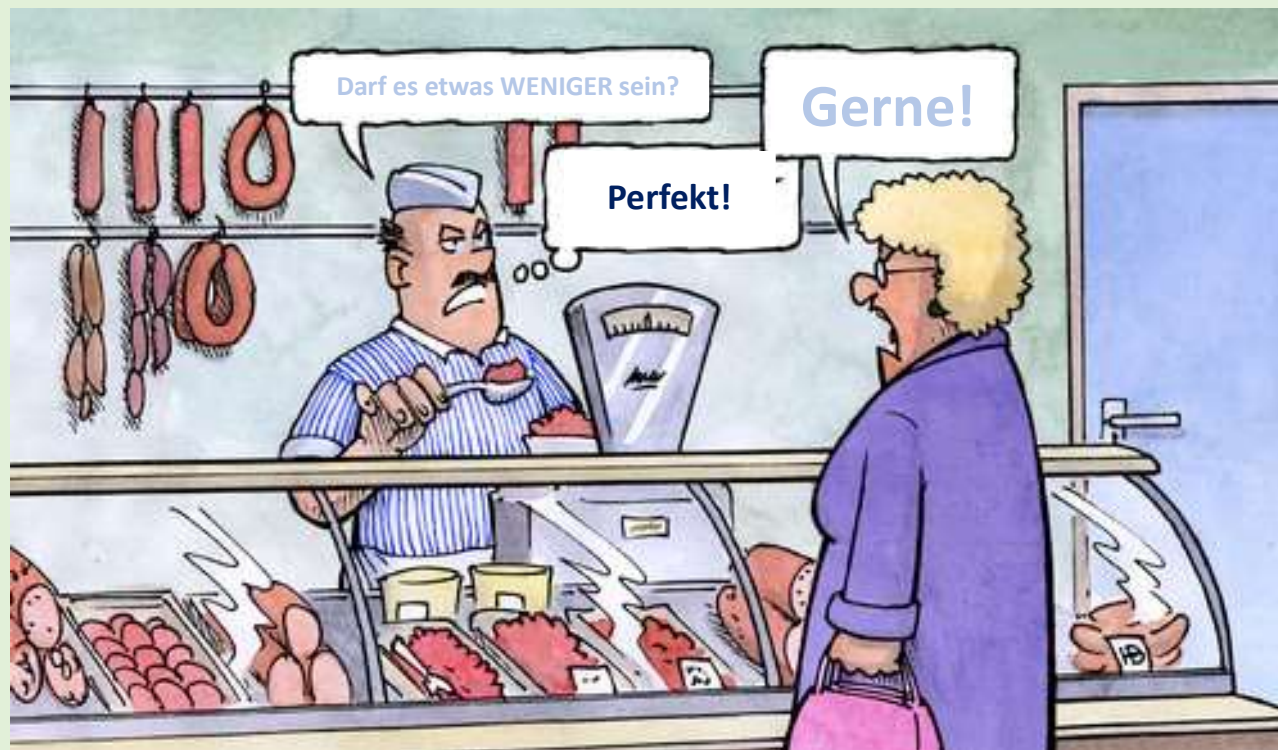


# Somit sollte es heissen:





# Somit sollte es heissen:



# Beispiel Post Katarakt

77 jährige Kundin

vor 2 Monaten beidseitig Katarakt operiert

# Beispiel Post Katarakt

77 jährige Kundin

vor 2 Monaten beidseitig Katarakt operiert

Monovision (Rechts: Nähe / Links: Ferne)

→ Probleme beim Autofahren

Brillenverordnung:

Rechts: -3.00	Add 2.50	Visus 1.00
Links: +0.75	Add 2.50	Visus 0.80

# Beispiel Post Katarakt

77 jährige Kundin

vor 2 Monaten beidseitig Katarakt operiert

Monovision (Rechts: Nähe / Links: Ferne)

→ Probleme beim Autofahren

Brillenverordnung:	Rechts: -3.00	Add 2.50	Visus 1.00
	Links: +0.75	Add 2.50	Visus 0.80

**Welche Optionen haben wir mit Brillenversorgungen?**

# Beispiel Post Katarakt

77 jährige Kundin

vor 2 Monaten beidseitig Katarakt operiert

Monovision (Rechts: Nähe / Links: Ferne)

→ Probleme beim Autofahren

Brillenverordnung:

Rechts: -3.00	Add 2.50	Visus 1.00
Links: +0.75	Add 2.50	Visus 0.80

**Gleitsichtbrille?**

**Relaxbrille?**

**Fernbrille?**



# Beispiel Post Katarakt

77 jährige Kundin

vor 2 Monaten beidseitig Katarakt operiert

Monovision (Rechts: Nähe / Links: Ferne)

→ Probleme beim Autofahren

Brillenverordnung:

Rechts: -3.00	Add 2.50	Visus 1.00
Links: +0.75	Add 2.50	Visus 0.80

Gleitsichtbrille?

Relaxbrille?

Fernbrille?

**...oder gibt es eine (noch) bessere Versorgung?**

# Beispiel Post Katarakt



# Beispiel Post Katarakt

77 jährige Kundin

vor 2 Monaten beidseitig Katarakt beidseitig operiert

Monovision (Rechts: Nähe / Links: Ferne)

→ Probleme beim Autofahren

Brillenverordnung:	Rechts: -3.00	Add 2.50	Visus 1.00
	Links: +0.75	Add 2.50	Visus 0.80

Brillen-Versorgung:

# Beispiel Post Katarakt

77 jährige Kundin

vor 2 Monaten beidseitig Katarakt beidseitig operiert

Monovision (Rechts: Nähe / Links: Ferne)

→ Probleme beim Autofahren

Brillenverordnung:	Rechts: -3.00	Add 2.50	Visus 1.00
	Links: +0.75	Add 2.50	Visus 0.80

Brillen-Versorgung:

Links: +0.75 Optimale Ferne

# Beispiel Post Katarakt

77 jährige Kundin

vor 2 Monaten beidseitig Katarakt beidseitig operiert

Monovision (Rechts: Nähe / Links: Ferne)

→ Probleme beim Autofahren

Brillenverordnung:	Rechts: -3.00	Add 2.50	Visus 1.00
	Links: +0.75	Add 2.50	Visus 0.80

Brillen-Versorgung:	Rechts: -1.50	Zwischendistanz mit Addition 1.50
		→ Besseres Binokularsehen in die Ferne
		→ Tachometeranzeige mit GPS klar erkennbar

Links: +0.75	Optimale Ferne
--------------	----------------

# Beispiel Ersatzbrille bei Kontaktlinsenträger

Ein 60 jähriger Kunde ist bisher ausschliesslich und unfreiwillig Kontaktlinsenträger, da bisherige Gleitsichtbrille «unbrauchbar» ist.

# Beispiel Ersatzbrille bei Kontaktlinsenträger

Ein 60 jähriger Kunde ist bisher ausschliesslich und unfreiwillig Kontaktlinsenträger, da bisherige Gleitsichtbrille «unbrauchbar» ist.

Gleitsichtbrille:	Rechts: +3.00	Add 2.50	Visus 0.80
(von Mitbewerber)	Links: +3.00	Add 2.50	Visus 0.80

# Beispiel Ersatzbrille bei Kontaktlinsenträger

Ein 60 jähriger Kunde ist bisher ausschliesslich und unfreiwillig Kontaktlinsenträger, da bisherige Gleitsichtbrille «unbrauchbar» ist.

Gleitsichtbrille: (von Mitbewerber)	Rechts: +3.00	Add 2.50	Visus 0.80
	Links: +3.00	Add 2.50	Visus 0.80
Weiche Kontaktlinsen: (von uns)	Rechts: +5.00	für Nähe	
	Links: +3.00	für Ferne	



# Beispiel Ersatzbrille bei Kontaktlinsenträger

Ein 60 jähriger Kunde ist bisher ausschliesslich und unfreiwillig Kontaktlinsenträger, da bisherige Gleitsichtbrille «unbrauchbar» ist.

Gleitsichtbrille: (von Mitbewerber)	Rechts: +3.00	Add 2.50	Visus 0.80
	Links: +3.00	Add 2.50	Visus 0.80

Weiche Kontaktlinsen: (von uns)	Rechts: +5.00	für Nähe
	Links: +3.00	für Ferne

**Sollen wir eine neue, voll individualisierte Gleitsichtbrille anfertigen, damit er besser sieht?**

# Beispiel Ersatzbrille bei Kontaktlinsenträger

Ein 60 jähriger Kunde ist bisher ausschliesslich und unfreiwillig Kontaktlinsenträger, da bisherige Gleitsichtbrille «unbrauchbar» ist.

Gleitsichtbrille:	Rechts: +3.00	Add 2.50	Visus 0.80
(von Mitbewerber)	Links: +3.00	Add 2.50	Visus 0.80

Weiche Kontaktlinsen:	Rechts: +5.00	für Nähe
(von uns)	Links: +3.00	für Ferne

...oder gibt es eine (noch) bessere Versorgung?

# Beispiel Ersatzbrille bei Kontaktlinsenträger



# Beispiel Ersatzbrille bei Kontaktlinsenträger

Ein 60 jähriger Kunde ist bisher ausschliesslich und unfreiwillig Kontaktlinsenträger, da bisherige Gleitsichtbrille «unbrauchbar» ist.

Gleitsichtbrille:	Rechts: +3.00	Add 2.50	Visus 0.80
(von Mitbewerber)	Links: +3.00	Add 2.50	Visus 0.80

Weiche Kontaktlinsen:	Rechts: +5.00	für Nähe
(von uns)	Links: +3.00	für Ferne

Brillen-Versorgung:	Rechts: +4.25
	Links: +3.00

# Beispiel Ersatzbrille bei Kontaktlinsenträger

Ein 60 jähriger Kunde ist bisher ausschliesslich und unfreiwillig Kontaktlinsenträger, da bisherige Gleitsichtbrille «unbrauchbar» ist.

Gleitsichtbrille: (von Mitbewerber)	Rechts: +3.00	Add 2.50	Visus 0.80
	Links: +3.00	Add 2.50	Visus 0.80

Weiche Kontaktlinsen: (von uns)	Rechts: +5.00	für Nähe
	Links: +3.00	für Ferne

Brillen-Versorgung:	Rechts: +4.25
	Links: +3.00

Weniger Probleme beim Wechseln von Kontaktlinsen auf Brille:

Rechts: Zwischendistanz

Links: Ferne

# Beispiel Ersatzbrille bei Kontaktlinsenträger

Ein 60 jähriger Kunde ist bisher ausschliesslich und unfreiwillig Kontaktlinsenträger, da bisherige Gleitsichtbrille «unbrauchbar» ist.

Gleitsichtbrille: (von Mitbewerber)	Rechts: +3.00	Add 2.50	Visus 0.80
	Links: +3.00	Add 2.50	Visus 0.80

Weiche Kontaktlinsen: (von uns)	Rechts: +5.00	für Nähe
	Links: +3.00	für Ferne

Brillen-Versorgung:	Rechts: +4.25	Add 1.25
	Links: +3.00	Add 1.25

Weniger Probleme beim Wechseln von Kontaktlinsen auf Brille:

Rechts:	Zwischendistanz	+ Nähe
Links:	Ferne	+ etwas Nähe

# TAKE HOME MESSAGE

# Eine gute Beratung und Betreuung



Eine gute Beratung und Betreuung  
ist **immer** im Sinne unserer Kundschaft

Eine gute Beratung und Betreuung  
ist immer im Sinne unserer Kundschaft  
und auch **immer** in unserem Sinne.

**ERFOLGREICH**

**QUALITÄT**

ERFOLGREICH

DURCH

QUALITÄT

